

ОБЕДИНЕНИЕ "ГАБРОВО" - ДЗЗД

1303 София, ул. "Антим I" №53 тел +359-2-9869350, факс +359-2-9869351

ПОДИЗПЪЛНИТЕЛ „КБ МИХОВ & ПЕТКОВ“ ООД

1164 София, бул. Евлоги Георгиев 30, тел./факс+359-2-866-88-69

5300 Габрово, ул. Елисавета Попантонова 4, тел./факс+359-66-862-006

Статически изчисления

Разработването на този документ е извършено във връзка с техническа помощ свързана с подготовката на пълен и качествен инвестиционен проект по Приоритетна ос 2 на ОП „Околна среда 2007 - 2013 г.“, озаглавен: „Реконструкция и модернизация на съществуващото депо за ТБО в Община Габрово, превръщайки го в регионално за нуждите на общините Габрово и Трявна“

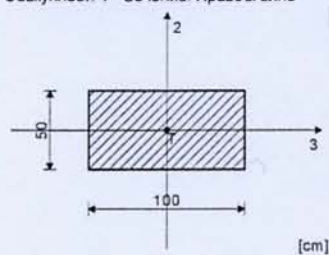
Входни данни - Конструкция

Таблица на материалите

No	Наименование на материала	E[kN/m ²]	μ	γ [kN/m ³]	α [1/C]	E _m [kN/m ²]	μ _m
1	Бетон В 20	2.750e+7	0.20	25.00	1.000e-5	2.750e+7	0.20

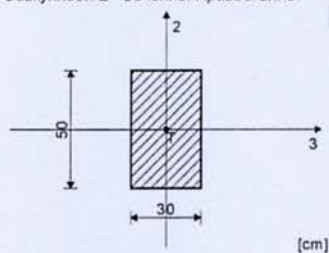
Съвкупности на гредите

Съвкупност: 1 Сечение: Правоъгълно



Mat.	P/Z	A1	A2	A3	I1	I2	I3
1		5.000e-1	4.167e-1	4.167e-1	2.861e-2	4.167e-2	1.042e-2

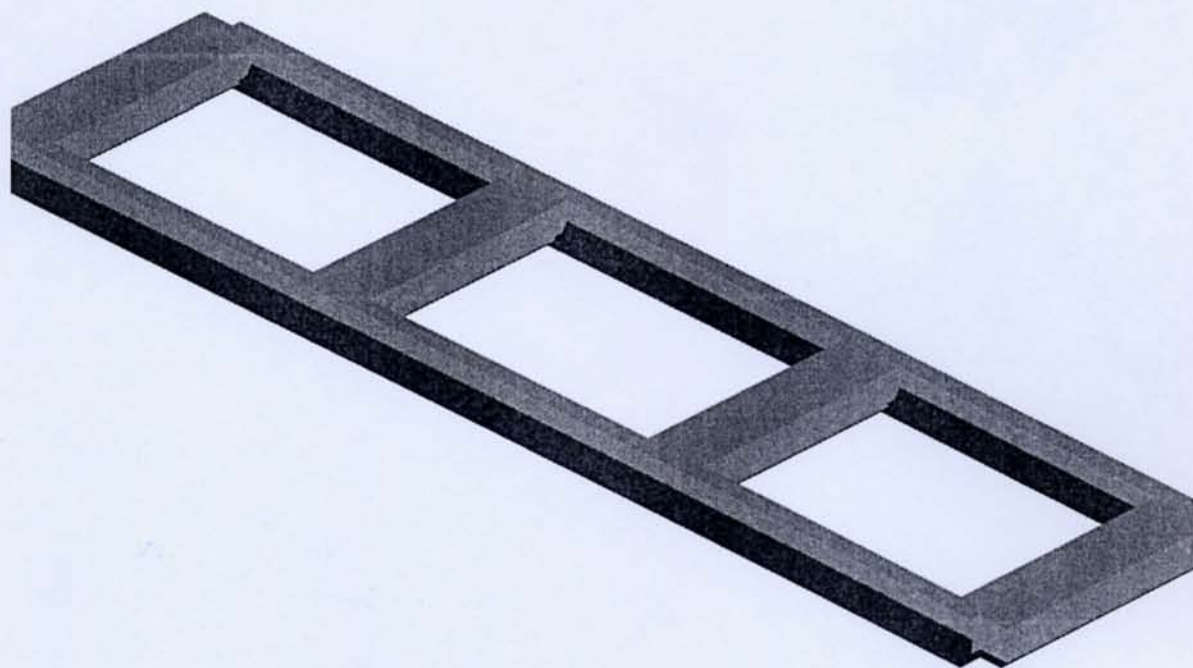
Съвкупност: 2 Сечение: Правоъгълно



Mat.	P/Z	A1	A2	A3	I1	I2	I3
1		1.500e-1	1.250e-1	1.250e-1	2.817e-3	1.125e-3	3.125e-3

Съвкупности на линейните опори

Съвкупност	K,R1	K,R2	K,R3	K,M1	Почва [m]
1	1.000e+10	1.000e+10	1.000e+4		0.500



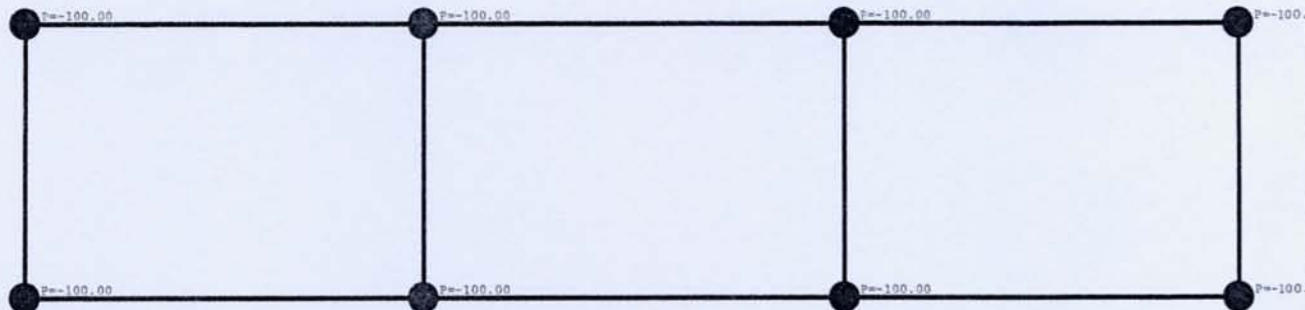
Изометрия

Входни данни - Натоварване

Случаи на натоварване

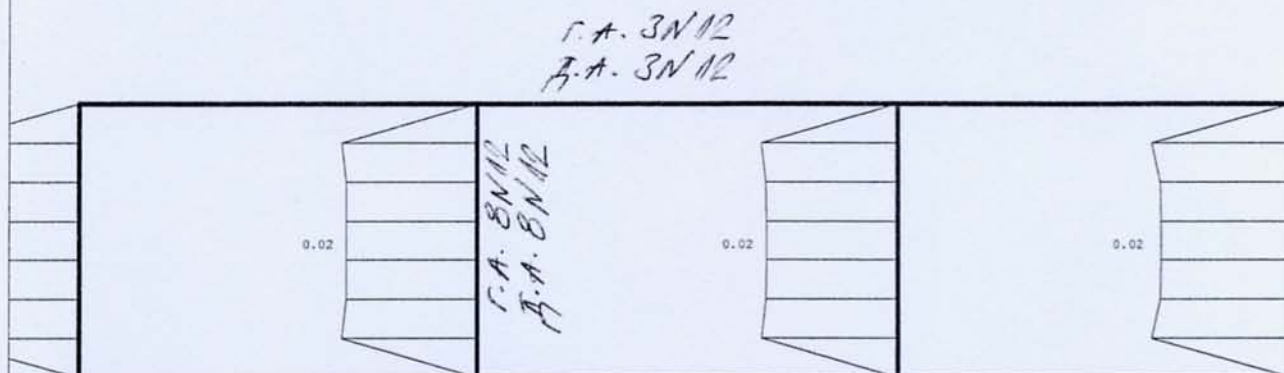
No	Наименование
1	g+p (g)

Натов. 1: g+p (g)



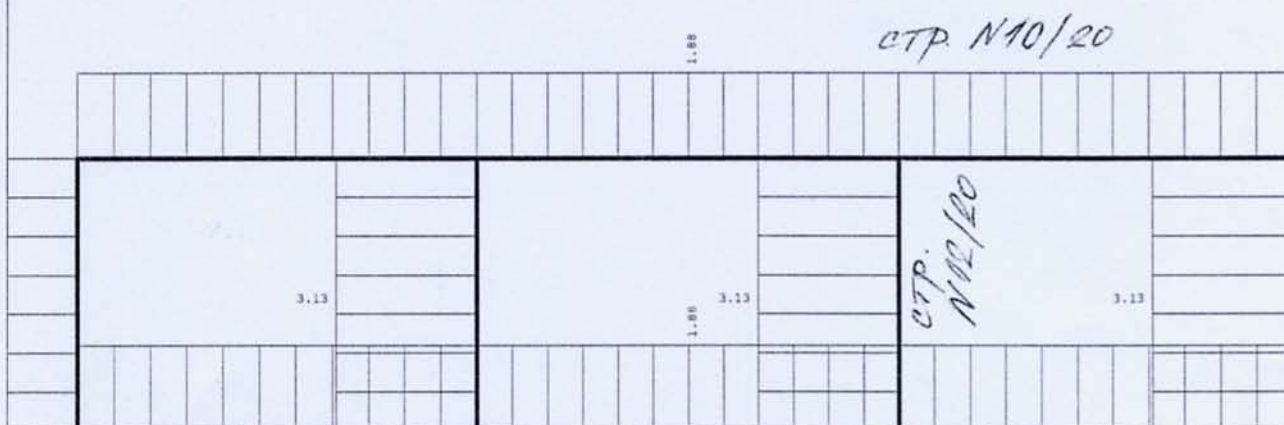
Оразмеряване (бетон)

Меродавно натоварване : I
БДС НПБСК-88, В 15, А III



Армировка в греди max $A_{a2}/A_{a1} = 0.02 \text{ cm}^2$

Меродавно натоварване : I
БДС НПБСК-88, В 15, А I



Армировка в греди max $A_{a, \text{стр.}} = 3.12 \text{ cm}^2$

Входни данни - Конструкция

Таблица на материалите

No	Наименование на материала	E[kN/m ²]	μ	γ [kN/m ³]	α [1/C]	E _m [kN/m ²]	μ
1	Бетон В 20	2.750e+7	0.20	25.00	1.000e-5	2.750e+7	0.20

Съкупности на плочите

No	a[m]	e[m]	Материал	Тип на изчисленията	Ортотропия	E ₂ [kN/m ²]	G[kN/m ²]	α
<1>	0.150	0.075	1	Тънка плоча	Изотропна			

Съкупности на повърхнинните опори

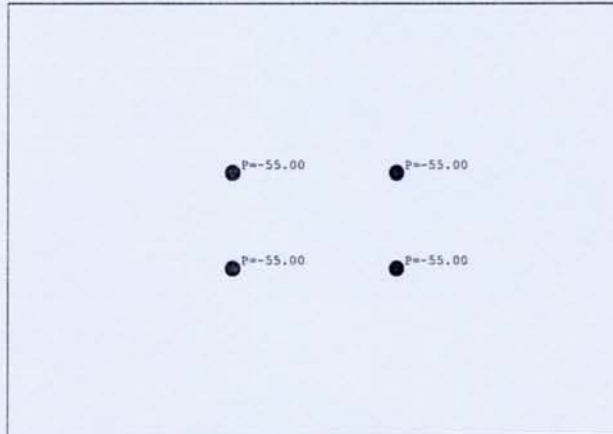
Съкупност	K.R1	K.R2	K.R3
1			1.000e+4

Входни данни - Натоварване

Случаи на натоварване

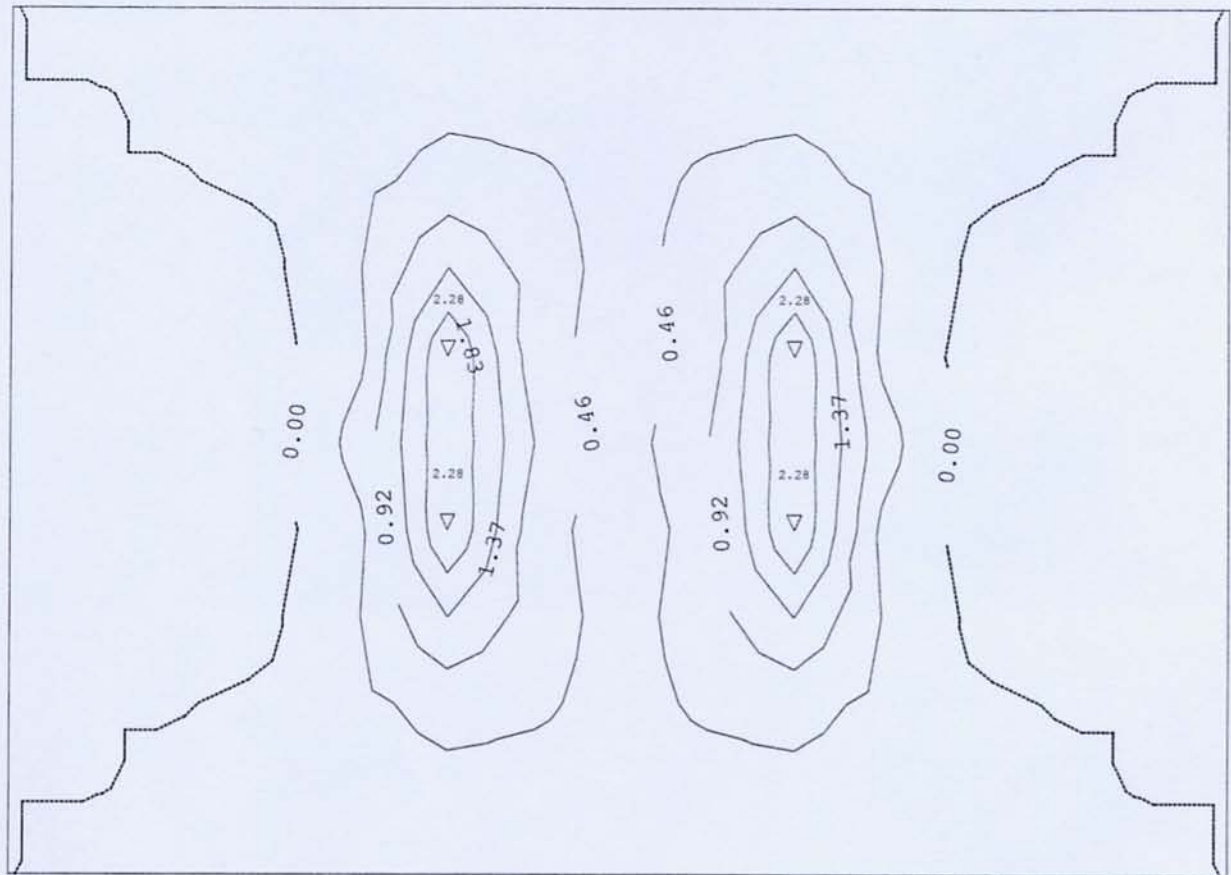
No	Наименование
1	g+p (g)

Натов. 1: g+p (g)



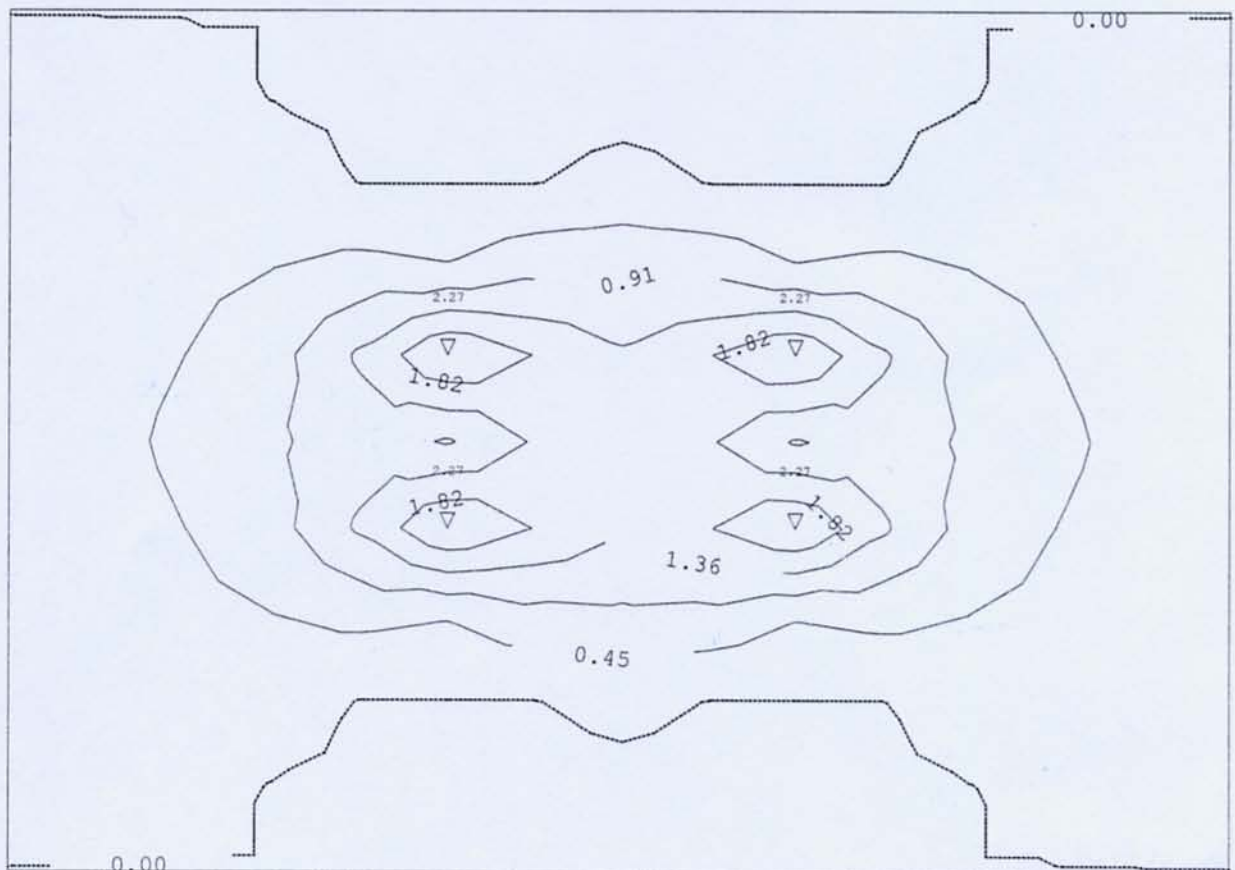
Оразмеряване (бетон)

Меродавно натоварване : I
БДС НПБСК-88, В 20, А III, $a=2.00$ cm



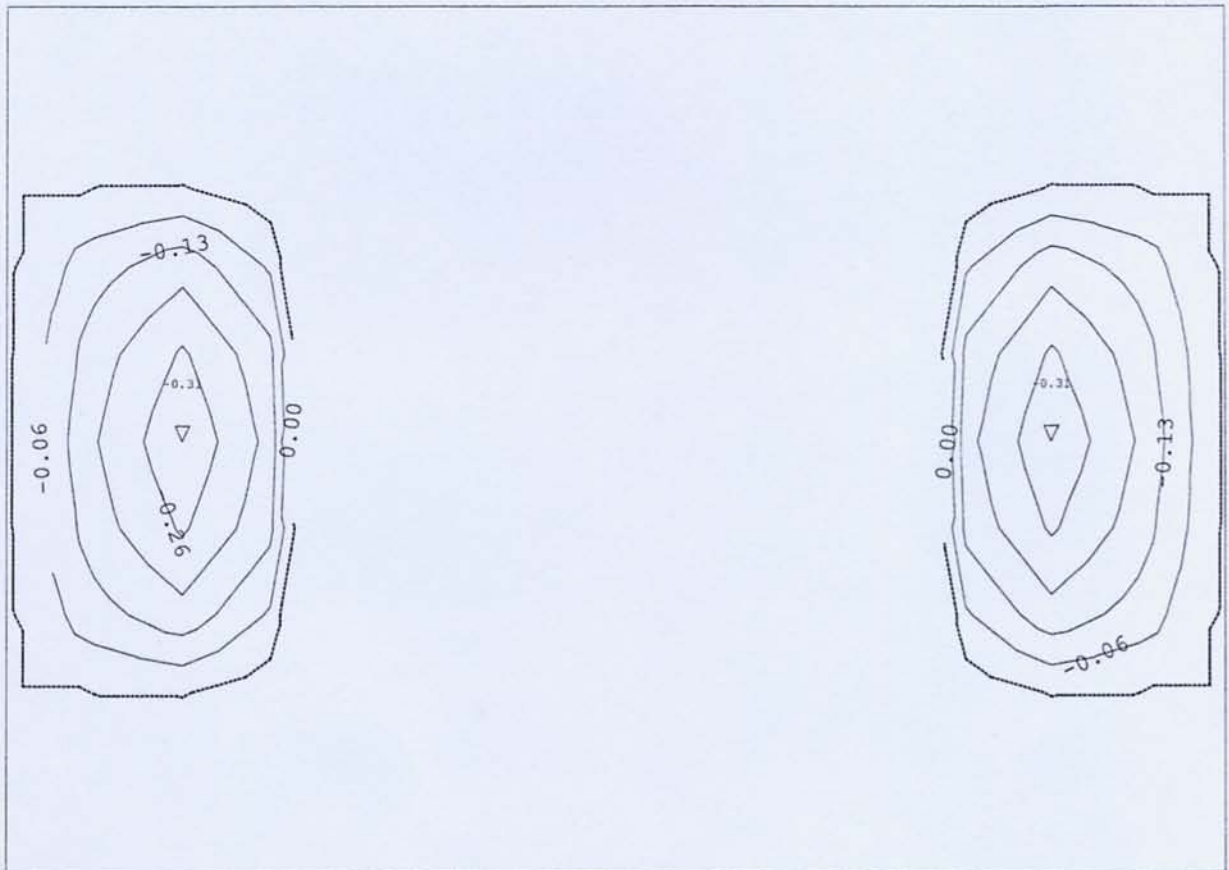
Аа - долна зона - Направление 1 - max Ad1= 2.28 cm²/m

Меродавно натоварване : I
БДС НПБСК-88, В 20, А III, $a=2.00$ cm



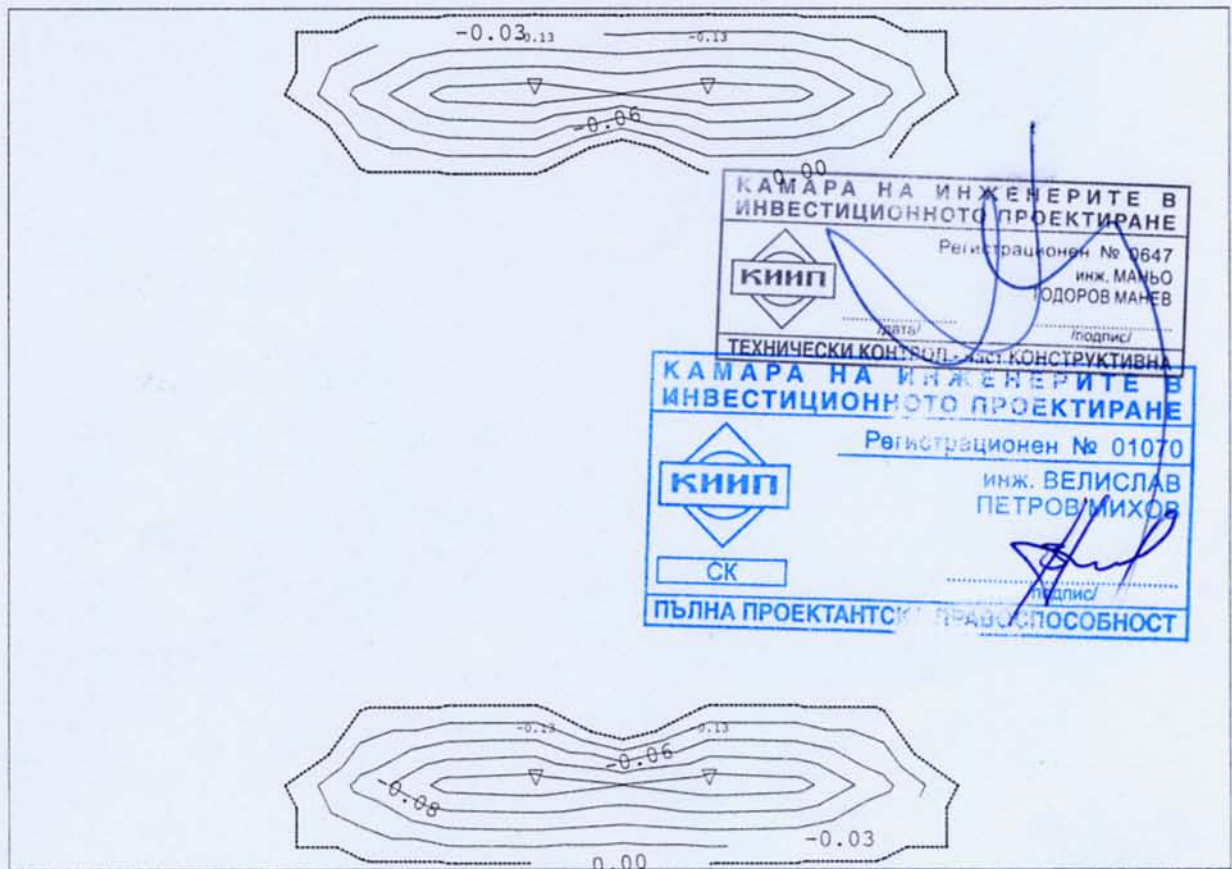
Аа - долна зона - Направление 2 - max Ad2= 2.27 cm²/m

Меродавно натоварване : I
БДС НПБСК-88, В 20, А III, $a=2.00$ cm



Аа - горна зона - Направление 1 - $\max Ag1 = -0.31$ cm2/m

Меродавно натоварване : I
БДС НПБСК-88, В 20, А III, $a=2.00$ cm



Аа - горна зона - Направление 2 - $\max Ag2 = -0.13$ cm2/m